

LEDart : ILYAS 10W / 12W / 15W / 20W / 30W / 36W avec Angle focus ajustable

Une gamme de projecteurs en aluminium de qualités professionnelles spécialement adaptés à l'éclairage des œuvres d'art et objets de valeurs. Ces luminaires bénéficient d'une optique formée par LED de la prestigieuse marque CREE offrant un indice chromatique (IRC/CRI) Ra > 90, ce qui octroie une illumination unique pour les tableaux et surligner des éléments décoratifs concrets.

**Attention** : Ne pas connecter un spot LED sur la même alimentation d'un spot ou une ampoule halogène dont le transformateur n'est pas stable. Cela réduit la durée de vie de la LED et peut produire un dysfonctionnement.

### Conditions générales de ventes

Prix en Euros TTC / Garantie : 2 ans

### Garantie

Afin d'éviter tout désagrément, les produits sont vérifiés avant leur expédition. Toutefois, le client bénéficie d'une garantie contractuelle contre toutes les défauts que pourrait présenter le produit livré pendant une durée de deux mois à partir de la livraison sous réserve d'une utilisation normale. Celle-ci ne couvre pas les dégâts, casses ou dysfonctionnements dus au non-respect des précautions d'emploi. Les interventions au titre de la garantie ne sauraient avoir pour effet de prolonger la durée de celle-ci. En tout état de cause, les produits vendus bénéficient de la garantie légale contre les vices cachés prévus par les articles 1641 et suivants du Code Civil. Pour la mise en œuvre de la garantie, le client retourne le produit à ses frais en y joignant l'original de la facture. Le produit sera réparé ou échangé pour un produit identique et adressé au client aux frais de notre société MM5, sauf en cas de rupture de stocks ou disparition du produit de la gamme proposée par ledarts.fr, galerieneel.com Dans cette dernière hypothèse, MM5 procédera au remboursement du prix du produit au client.

### Exclusions de garantie / Perte de la garantie

Le bénéfice de la garantie contractuelle est perdu dans les cas suivants :

- Les instructions de montage et/ou d'utilisation n'ont pas été respectées par le Client /
- Le Produit a été mal monté, mal installé, mal entretenu par le Client /
- Le Produit a subi des interventions, des réparations, des modifications, des transformations par le Client ou un tiers non habilité /
- Le Produit à LED 230v a été utilisé sur convertisseur 12v vers 230v autre que pur sinus ou sur une tension et/ou fréquence autre que 230v AC 50-60Hz /
- Le Produit à LED 12v a été utilisé sur convertisseur 230v vers 12v autre qu'un transformateur spécial LED approprié à la puissance /
- Le Produit est incompatible avec le matériel ou l'installation du Client /
- Le Produit est retourné cassé ou endommagé /
- Le Produit est retourné marqué avec de l'encre ou toute autre substance /
- Le Produit a été utilisé en milieu humide ou en extérieur si la fiche technique ne l'autorise pas expressément /
- Les détériorations et défauts résultent de l'usure naturelle ou d'une cause externe (notamment montage erroné, entretien défectueux, utilisation anormale, chocs).



# ILYAS

Produit : Spot LED

Marque : LEDart

Modèle : ILYAS #IS20WDZ

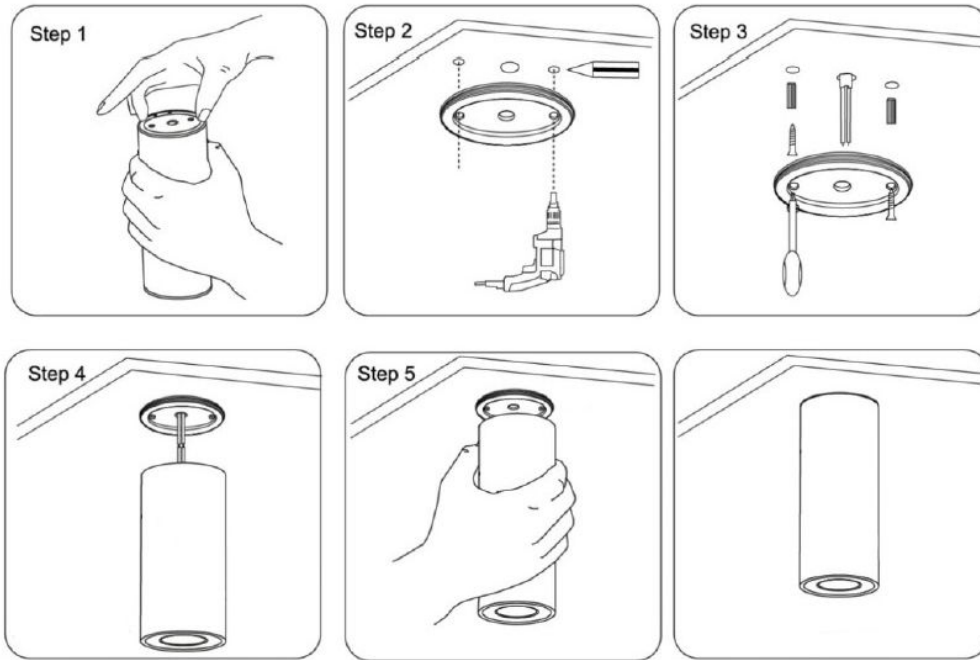
Spécifications techniques :

Tension : 220-240v ~ 50-60Hz  
Puissance : 20W Dimmable Triac  
Luminosité : 1600 lumen  
Flux : Angle de faisceau ajustable 15° à 60°  
Source de lumière : CREE  
Indice des couleurs IRC/CRI : Ra90  
CCT : 2700K ~ 6500K  
Transformateur / Driver : LIFUD  
Classe énergétique : A+  
Dimensions : D 72 X H 172 mm  
Dimensions Base : D 72 mm - à fixer  
Matériel : Aluminium  
Base : à fixer / Plafond ou autre support  
Durée de vie : +/- 50 000 H.  
Protection IP : IP20  
Certifications : CE & ROHS  
Garantie : 2 ans.



# NOTICE D'INSTRUCTION

## Installation



**1** Couper le réseau d'alimentation / Dévisser la partie circulaire (patère) de la base (ou de l'intérieure de la base) du spot

**2 & 3** Fixer la patère au plafond ou autre support

**4** Connexion des fils sur le domino/sucre du spot

**5** Visser le spot sur la patère (après avoir fait quelques tours de celle-ci dans le sens contraire pour ne pas stresser les fils).

**6** Reconnecter le réseau 220-240v.



Base à fixer

## Mesures de sécurité et d'installation

Nous vous remercions de votre achat, veuillez lire impérativement s'il vous plaît toutes les indications et recommandations contenues dans cette notice.

Avant l'installation ou toute intervention ultérieure sur un appareil électrique, coupez l'alimentation au réseau par le disjoncteur ou au tableau de fusibles afin d'éviter tout choc électrique. Il convient de surveiller les enfants pour s'assurer qu'ils ne jouent pas avec l'appareil.

- Vérifiez que les produits n'ont pas subi de dommage lors du transport. Si vous constatez qu'ils ont été endommagés, contactez-nous.

- Vérifiez le bon fonctionnement du produit.

- Ne pas essayer de réparer le produit vous même. Cela doit être fait par le fabricant ou une personne compétente et autorisée.

- Ne jamais regarder la lumière LED directement.

- Ne jamais installer un projecteur ou une ampoule dans l'eau et éviter une utilisation autour d'une piscine, fontaine ou autre source d'eau (sauf les produits submersibles, PAR56~IP68).

- Ne jamais couvrir le projecteur ou l'ampoule lors du fonctionnement.

- Ne jamais placer et utiliser un projecteur & une ampoule led à proximité de produits inflammables ou explosifs (essence, huile, alcool, gaz, acide, etc...)

- Lors de l'installation, ne mettre un projecteur & une ampoule led sous tension qu'après avoir effectué une vérification du câblage.

- Lors d'une installation d'un projecteur & une ampoule led en encastrés dans un faux plafond, assurer l'installation via un (ou plusieurs) câbles de sécurité.

**Rappel :** Toujours couper le réseau 230v AC avant d'installer un projecteur et/ou une ampoule led.